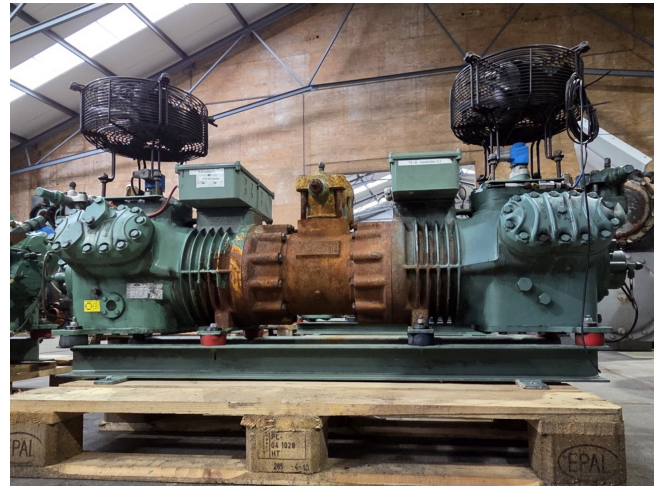


Bitzer 6F 40.2 Y 40P (x1) & 6GE-34Y-40P (x1)

Specifications

Hersteller	Bitzer
Typ	6F 40.2 Y 40P (x1) & 6GE-34Y-40P (x1)
Kältemittel	Freon
kW at -5°C/+40°C	188,8
kW at -10°C/+40°C	156,0
kW at -20°C/+40°C	102,9
kW at -30°C/+40°C	63,6
kW at -40°C/+40°C	35,2
kW at -45°C/+40°C	24,4
Anlaufentlastung	✓
Auf einem Stahlrahmen	✓
Druckschalter	✓
Schauglass	✓
m ³ / h	278,6
Bemerkungen	Y.o.b. 2013 (s.nr: 1684613142) & y.o.b. 2010 (s.nr: 267880013)
Größe	1600x600x850 mm (LxWxH)
Stock	1



Description

Used Bitzer 6F 40.2 Y 40P (x1) & 6GE-34Y-40P (x1)

Gebrauchter halbhermetischer Bitzer-Tandem-Kolbenkompressor mit Freon-Betrieb. Komplett mit einem Bitzer 6F 40.2 Y 40P (x1) & 6GE-34Y-40P (x1), zwei Ziehl-Abegg FE031-4DZ.0C.3-Lüftern (0,12/0,19 kW, 1410/1610 U/min, 50/60 Hz), Drucksicherheitsschaltern und Schaugläsern. Der Kompressor hat eine Förderleistung von 278,6 m³/h bei 50 Hz und 334,9 m³/h bei 60 Hz.

